

Euro-Profi-Stapelbehälter

aus hochschlagfestem Polypropylen (PP)
400 x 300 mm / 600 x 400 mm



bruchsicher,
hochbelastbar

beständig gegen
Säuren und Öle

rippenverstärkte,
stabile Wände



ab

TOP
799

Qualitätsmerkmale:

- 4 verschiedenen Höhen lieferbar
- aus bruchsicherem Polypropylen
- Euromaß für standardisierte Logistik
- umlaufender Rand wirkt verriegelnd und selbstzentrierend
- beständig gegen Säuren und Öle
- optimale Reinigung durch glatte Innenwände
- rippenverstärkte, stabile Wände
- mit geschlossenen oder offenen Griffen lieferbar, wahlweise in rot, blau oder grau
- Weitere Farben auf Anfrage
- Lebensmittelecht
- temperaturbeständig -30° C / +65° C



offener Griff



geschlossener Griff

Weitere Ausführungen,
Deckel und Zubehör
teile finden Sie in
unserem Onlineshop:



delta-v.de

TOP QUALITÄT
5 JAHRE GARANTIE
*ausgenommen Verschleißteile

Ergonomisch – Behälter sind auch bei schwerer Beladung gut zu tragen

Euro-Stapelbehälter 400 x 300 mm



Glatter Boden
ermöglicht den Einsatz
auf Förderanlagen



Euro-Stapelbehälter 600 x 400 mm



Verstärkter Boden
ermöglicht eine
schwere Beladung



Eurobehälter

Außenmaß 400 x 300 mm,
Nutzmaß 365 x 265 mm

Außenmaß 600 x 400 mm,
Nutzmaß 565 x 365 mm

Höhe	mm	120	170	220	320	120	170	220	320
Nutzhöhe	mm	115	165	215	315	115	165	215	315
Gewicht	kg	0,72	0,92	1,12	1,42	1,18	1,52	1,71	2,31
mit geschlossenem Griff	Best.-Nr.	275 825	275 827	275 829	275 831	275 835	275 837	275 839	275 841
mit offenem Griff	Best.-Nr.	275 826	275 828	275 830	275 832	275 836	275 838	275 840	275 842
bei Abnahme von	St./VE	16	10	8	4	8	5	4	3
	€/St.	11,99	13,99	16,99	19,99	17,99	20,99	24,99	32,99

TIPP! Sparen Sie mit unseren attraktiven Staffel- und Palettenpreisen

Euro-Stapelbehälter 400 x 300 mm



Glatter Boden
ermöglicht den Einsatz
auf Förderanlagen

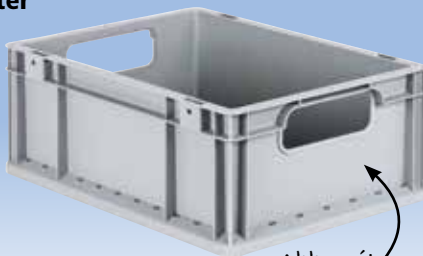


Abb. mit
offenem Griff

Euro-Stapelbehälter 600 x 400 mm



Verstärkter Boden
ermöglicht eine
schwere Beladung



Abb. mit
geschlossenem
Griff

Eurobehälter

Außenmaß 400 x 300 mm,
Nutzmaß 365 x 265 mm

Außenmaß 600 x 400 mm,
Nutzmaß 565 x 365 mm

Höhe	mm	120	170	220	320	120	170	220	320
Nutzhöhe	mm	115	165	215	315	115	165	215	315
Gewicht	kg	0,72	0,92	1,12	1,42	1,18	1,52	1,71	2,31
mit geschlossenem Griff	Best.-Nr.	281 861	281 863	281 865	281 867	281 869	281 871	281 873	281 875
mit offenem Griff	Best.-Nr.	281 862	281 864	281 866	281 868	281 870	281 872	281 874	281 876
	€/St.	22,99	24,99	25,99	29,99	27,99	29,99	31,99	35,99
bei Abnahme von 1 VE	St./VE	16	10	8	4	8	5	4	3
	€/St.	9,99	11,99	13,99	17,99	14,99	18,99	19,99	25,99
bei Abnahme von 1 Palette	St./Pal.	144	96	72	48	72	48	36	36
	€/St.	7,99	9,99	11,99	14,99	11,99	15,99	16,99	19,99