

Anti-Ermüdungsmatten

Anti-Ermüdungsmatte SKY Walker® für trockene Industriebereiche

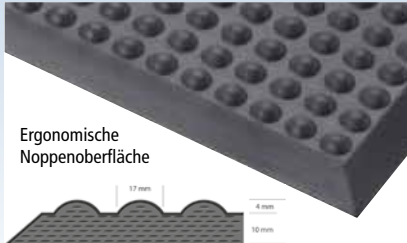
- Garantiert optimalen ergonomischen Effekt bei statischen Stehpositionen
- ergonomisch gestaltete Noppen-Oberfläche sorgt für sicheres Stehen und Entlastung bei Ermüderscheinungen
- Geprüft auf Rutschfestigkeit R11 nach DIN51130 und BGR181
- Hochqualitative Polyurethan ist bekannt für seinen Komfort
- Temperaturbeständigkeit -40° bis +80° C
- Vier abgeschrägte Seiten, reinigen durch abfegen oder saugen
- Mattenstärke: **14 mm**, Noppen dabei 4 mm hoch
- Gewicht: 4,8 kg pro m²



ab € **99⁹⁰**
650 x 950 mm

Matten Skywalker

Maße B x L mm	Best.-Nr.	€/St.
650 x 950	222 047	99,90
650 x 1400	269 257	159,-
650 x 1850	269 258	199,-
950 x 1250	222 048	199,-
950 x 1550	269 259	259,-
950 x 1850	222 049	295,-



Entlastet Ihren Rücken und Beine bei langem Stehen

Für Ihre Gesundheit

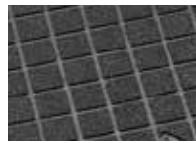
Anti-Ermüdungsmatten

für trockene, nasse oder ölige Industriebereiche

- Rutschfest nach R10 nach DIN51130 und BG-Rule BGR181
- geeignet für ölige Industrie-Bereiche
- Silikonfrei, geeignet für Lackierereien
- aus 100% Nitril-Gummi, REACH-Konform
- Temperaturformbeständig von -20° bis + 150° C
- mit 3 abgeschrägten Sicherheitskanten in Orange, ausgenommen B 910 x L 1520 mm
- gelochte Oberfläche: optimal bei nassen Bereichen
- geschlossene Oberfläche: besonders Abriebfest



Oberfläche gelocht



Oberfläche geschlossen



Anti-Ermüdungsmatten

Maße B x L mm	Oberfläche gelocht		Oberfläche geschlossen	
	Best.-Nr.	€/St.	Best.-Nr.	€/St.
660 x 1020	270 055	149,-	270 060	199,-
910 x 1520*	270 056	199,-	270 061	315,-
970 x 1630	270 057	279,-	270 062	389,-
Mattenverbindung B 300 mm, 0,3 kg	270 059	10,90	270 064	10,90

ab € **149,-**



Mattenverbindung

Oberfläche	gelocht	geschlossen
Vorteil	bietet Drainage, Flüssigkeiten fließen ab	Abriebfest, optimal für Vielschichtbetrieb
Mattenstärke ca.	22 mm	20 mm
Gewicht ca. kg/m ²	13	15

Anti-Ermüdungsmatten für schwere Beanspruchung

mit Tränenblech-Oberfläche

Fördert die Durchblutung der Beinmuskulatur und beeinflusst dadurch positiv das Wohlbefinden in verschiedenen Körperregionen

- rutschfeste Tränenblech-Oberfläche R10 nach DIN 51130 und BGR 181
- alle 4 Seiten abgeschrägt zur Vermeidung von Stolperkanten
- Brandschutzklasse Bfl-S1 nach DIN EN 13501-1
- rutschfeste Unterseite mit Red Stop™-Technologie verhindert das Verschieben der Matte
- Resistent gegen die meisten industriellen Flüssigkeiten und Chemikalien



ab € **99,-**

Mattenhöhe 14 mm, Material: PVC auf Vinylbasis, Gewicht 5,8 kg pro m²

Farbe	grau		schwarz €/lfm.	schwarz/gelb €/lfm.	
	Best.-Nr.	Best.-Nr.		Best.-Nr.	Best.-Nr.
Rollenbreite mm					
600	277 798	222 038	99,-	222 043	104,90
910	277 799	222 040	139,-	222 044	149,-
1220	277 800	222 041	185,-	222 045	199,-
1500	-	277 794	239,-	277 796	259,-

max. Rollenlänge 22,8 Meter am Stück.

Kundenspezifische Ware kann nicht zurückgenommen werden.



Farbe grau



Farbe schwarz

