

Werkzeughalter für Lochplatten

System RASTERPLAN

Perfekte Ordnung für Ihr Werkzeug

Lochplattenzubehör – System RASTERPLAN

- schlag- und kratz feste Kunststoffbeschichtung (alufarben)
- robust und stabil für einen langlebigen, industriellen Einsatz
- geprägte Grundplatte, Materialstärke 1,5 mm
- einfaches Einhängen und fixieren mit einer kurzen Schraubendrehung
- Schraube aus Polyamid zur Schonung der Lochplattenoberfläche



Haken mit schrägem Ende, Ø 6 mm

Länge	Best.-Nr.	€/St.
50 mm	158 447	2,39
100 mm	158 448	2,39
150 mm	158 449	2,69
200 mm	158 450	2,90



Haken mit senkrechtem Ende, Ø 6 mm

Länge	Best.-Nr.	€/St.
35 mm	158 451	2,29
75 mm	158 452	2,49
125 mm	158 453	2,69



Doppelter Haken mit senkrechtem Ende, Breite 35 mm

Länge	Best.-Nr.	€/St.
35 mm	158 454	4,29
50 mm	158 455	4,49
75 mm	158 456	4,79
150 mm	158 457	5,09



Haken für Nüsse und Steckschlüssel

Länge	Best.-Nr.	€/St.
14/40 mm	158 458	2,99



Haken mit geradem Dorn, Ø 6 mm

Länge	Best.-Nr.	€/St.
50 mm	158 459	2,29
100 mm	158 460	2,49
150 mm	158 461	2,59



Doppelter Werkzeughalter mit geradem Dorn, Ø 6 mm

Länge	Best.-Nr.	€/St.
50 mm	158 462	4,29
100 mm	158 463	4,39
150 mm	158 464	4,69



Zangenhalter Tiefe 20 mm

Breite	Best.-Nr.	€/St.
35 mm	158 465	5,09
55 mm	158 466	5,39
75 mm	158 467	5,69



Rundhalter

LxB mm	Best.-Nr.	€/St.
65x25	158 468	5,99



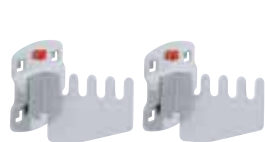
Maschinenhalter

Ø mm	Best.-Nr.	€/St.
40	158 469	9,79
60	158 470	10,59
80	158 471	11,69



Werkzeugklemme

Ø mm	Best.-Nr.	€/St.
6	158 472	3,39
10	158 473	3,49
13	158 474	3,69
16	158 475	4,89
19	158 476	3,89



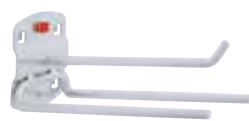
Sägenhalter für 4 Sägen (VE 2=St.) (wird paarweise benutzt)

alu	€/St.
158 477	10,59



Grundplatte, zum Selbstbau individueller Lösungen

Modell	Best.-Nr.	€/St.
klein	158 478	2,09
groß	158 479	2,49



Werkzeughalter 3-fach

LxB mm	Best.-Nr.	€/St.
150x45	158 480	8,99



Kabelhalter, Höhe 50 mm

LxB mm	Best.-Nr.	€/St.
150x37	158 481	10,49
200x37	158 482	10,99



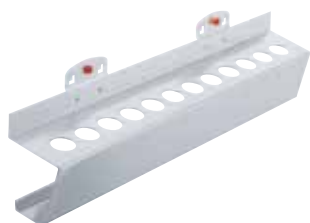
Werkzeughalter 6-fach

LxB mm	Best.-Nr.	€/St.
140x240	158 483	24,90



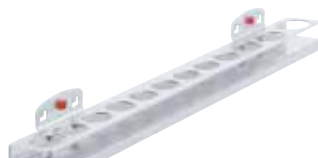
Bohrerhalter / Innensechskanthalter

Modell	Best.-Nr.	€/St.
14 Teile	158 484	19,90
28 Teile	158 485	24,90



Werkzeughalter, für MK2 und MK3, B 395, H 85 mm

Modell	Best.-Nr.	€/St.
für MK 2	158 486	33,90
für MK 3	158 487	33,90



Nusshalter-Ablage 12 Löcher

BxH mm	Best.-Nr.	€/St.
390x30	158 488	31,49



Innensechskanthalter Ø 1 bis 11 mm, für 9 Schlüssel

BxH mm	Best.-Nr.	€/St.
200x70	158 489	24,90



Schlauchhalter

BxT mm	Best.-Nr.	€/St.
230x125	158 490	39,90

Ablageplatte

BxT mm	Best.-Nr.	€/St.
350x125	158 445	21,90
445x150	158 446	24,90



Schraubenschlüsselhalter für 8 Schlüssel

Best.-Nr.	€/St.
158 493	20,69



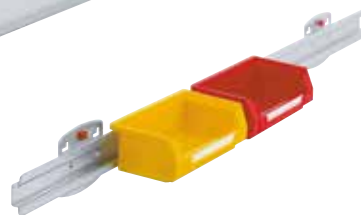
Schraubendreherhalter

Modell	Best.-Nr.	€/St.
6 Teile	158 491	18,09
12 Teile	158 492	24,19



Lagersichtkastenhalter einfach, für Kastengröße 7 und 8

Best.-Nr.	€/St.
158 497	6,49



Lagersichtkastenhalter 5-fach für Kastengröße 7 und 8

BxH mm	Best.-Nr.	€/St.
G7: 550x58	158 495	22,99
G8: 550x38	158 496	24,19



Schraubenschlüsselhalter für 10 Schlüssel senkrecht

BxHxT mm	Best.-Nr.	€/St.
145/75 x 220 x 50	158 494	24,19